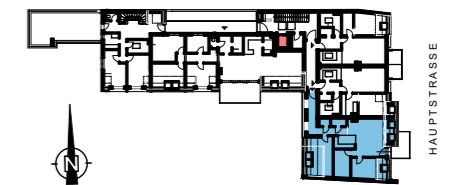


BONITAS BAUTRÄGER GmbH
 Wolfholzgasse 28
 2345 Brunn am Gebirge

WOHNHAUSANLAGE

HAUPTSTRASSE 62
 2344 MARIA ENZERSDORF



ÜBERSICHTSPLAN

HAUPTSTRASSE 62

DACHGESCHOSS
TOP 11
 3-ZIMMER WOHNUNG

WOHNFLÄCHE:	79,47m ²
LOGGIA:	0,00m ²
TERRASSE:	0,00m ²
BALKON:	6,39m ²
GARTEN:	0,00m ²
KELLERABTEIL:	8,24m ²

Unverbindliche Plankopie. Vorbehaltlich Genehmigung.
 Änderungen während der Bauausführung, infolge der
 Behördenauflagen, haustechnischer und konstruktiver
 Maßnahmen vorbehalten.
 Alle Maße sind in Zentimeter, sofern nicht anders angegeben.
 Türkoten sind Durchgangslichten Höhenangaben beziehen
 sich auf Fußbodenoberkante.
 Längen-, Höhen-, Flächenangaben entsprechen den
 Rohbaumaßen.
 Bauübliche Toleranzen sind zulässig. Dieser Plan ist nicht für
 die Bestellung von Einbaumöbeln verwendbar.
 Naturmasse erforderlich!
 Die Einrichtung ist illustrativ dargestellt und wird nicht geliefert.
 Boden- und Wandbeläge, Elektro, Sanitär und sonstige
 Ausstattung laut gültiger Ausstattungsbeschreibung.
 Wohnnutzflächenberechnung lt. Norm B1800

M=1:100



TOP 11

STAND: 29.Mai 2018

INDEX F

BEILAGE C

